

# 夏休みキッズ教室

IN由宇文化スポーツセンター



7/24 水

## 陶芸教室

時間 13:30～15:00  
参加費 500円  
(保険料込み)  
定員 20名  
対象 小学1年～6年

※本焼きしますので、作品は後日取りに来て頂くようになります。

今年の陶芸教室は『茶碗』です!!自分だけの茶碗を作成し、ご飯をいっぱい食べよう!!



7/31 水

## 書道教室

時間 13:30～15:00  
参加費 100円  
(保険料込み)  
定員 10名  
対象 小学3年～6年  
持参物 習字道具

夏休みの宿題もOK!!  
※お題は事前に考えて来よう



8/2 金

## 薄型時計

時間 9:30～11:00  
参加費 800円  
(保険料込み)  
定員 20名  
対象 小学1年～6年

持参物 作品を入れる袋

フェルトを好きな形に切り貼りし、自分だけの時計を作成しよう!!  
※あらかじめデザインを考えて来よう



8/14 水

## スライダー貯金箱

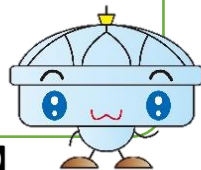
時間 13:30～15:00  
参加費 800円  
(保険料込み)  
定員 20名  
対象 小学1年～6年

持参物 作品を入れる袋

自分だけの貯金箱を作成し、お金をいっぱい貯めよう!!  
※あらかじめデザインを考えて来よう



- ◎終わり次第**随時解散**致しますので、終了時間が前後する場合があります。
- ◎自己都合でのキャンセルの**返金は致しません。**
- ◎汚れてもよい**服装**で、参加してください。



【申込みフォーム】

受付期間 7月2日(火)9:00～7月9日(火)17:00まで

右QRコードの申込みフォームから申込みを行ってください。



※定員を超える申込みがあった場合は抽選となります。当選の発表は、メールの返信をもって代えさせていただきます。7月13日(土)までに、お申込みされたすべての方に、メールでご連絡致しますので、14日以降連絡がない場合は、ゆうスポーツクラブ事務局までお問い合わせください。

【お問合せ】 ゆうスポーツクラブ



☎0827-63-1400